



Easy UPS

Descubra a nova
família 'Easy UPS'



Descubra a nova família de unidades UPS 'Easy UPS'

Série Easy UPS BVS 1ph line-interactive

UPS monofásica, com regulação de tensão e de tamanho compacto para a alimentação de equipamentos eletrônicos e computadores, em aplicações domésticas e comerciais.



Série Easy UPS SMVS 1ph line-interactive com saída sinusoidal pura

UPS monofásica para maior compatibilidade de cargas que requerem saída sinusoidal pura, em aplicações para pequenas e médias empresas.



Série Easy UPS SRVS 1ph online de dupla conversão

UPS monofásica online de dupla conversão para a máxima proteção e compatibilidade de cargas sensíveis ou críticas. Maior proteção face à tropicalização dos componentes eletrônicos e intervalo de temperatura de operação até 50 °C.



Série Easy UPS 3S/3M 3ph online de dupla conversão

Continuidade do seu negócio graças à proteção online de dupla conversão trifásica. Maior capacidade, fator de potência de saída unitário (kVA=kW). Menor consumo, elevada eficiência em modo normal e em modo ECO. Maior proteção face à tropicalização dos componentes eletrônicos.



Easy-UPS 3L 3ph online de dupla conversão EcoStruxure™ Ready

Continuidade simplificada das atividades da sua empresa graças a um investimento de capital otimizado para potências de cargas críticas entre 250 e 600 kVA. Design compacto, maior capacidade, fator de potência de saída unitário (kVA=kW), e tolerância a falhas por redundância de módulos de potência.





Descrição geral do EcoStruxure Asset Advisor

O novo serviço remoto de monitorização cloud, o 24/7 Schneider Electric Service Bureau [Departamento de Serviços Especializados 24 horas por dia/7 dias por semana], disponibiliza recomendações proativas para os seus equipamentos com base em dados em tempo real. Terá plena visibilidade dos seus recursos em qualquer parte e a qualquer momento.



3 são as áreas de atuação do nosso Serviço Digital

Monitorização:
24/7 Service Bureau Experts

Mobilidade:
App EcoStruxure IT

Informação:
Recomendações com base em dados

Para mais informações, visite ecostruxureit.com
ATIVE HOJE O NOSSO SERVIÇO CLOUD DE MONITORIZAÇÃO REMOTA, ECOSTRUXXURE ASSET ADVISOR

Se desejar, poderemos guiá-lo remotamente passo a passo.
Peça informações no seu ponto de venda ou ao seu gestor comercial.

Tempo estimado de instalação
30-45'

Planos de serviço personalizados e flexíveis para proteger os seus equipamentos críticos:

Os nossos pacotes de serviço flexíveis eliminam as complicações da manutenção do sistema para aumentar o seu tempo de funcionamento com um custo específico. Personalize qualquer plano Advantage para satisfazer as suas necessidades de negócio específicas.

Serviços	EcoStruxure Asset Advisor ⁽¹⁾	Advantage Plus	Advantage Prime	Advantage Ultra
Suporte técnico	Chat 24x7 na App	✓	✓	✓
Assistência técnica on-site dia útil seguinte garantida ⁽²⁾	-	✓	✓	✓
Visita de manutenção preventiva anual ⁽³⁾ (Precision cooling 2 visitas, resto dos equipamentos 1 visita)	-	✓	✓	✓
Monitorização e supervisão remota 24/7/365	✓	Atualização	Atualização	Atualização
Prioridade nas reparações	-	✓	✓	✓
Mão de obra e deslocação	-	-	✓	✓
Peças ⁽⁴⁾	-	Desconto	Desconto	✓
Portal do cliente ⁽⁵⁾	-	✓	✓	✓

(1) EcoStruxure Asset Advisor SP&C Premium, serviço disponível para Espanha e Portugal, monitorização remota e suporte desde os nossos centros de assistência técnica. Consulte disponibilidade noutros países e regiões.

(2) Opção de redução de tempo de resposta para 8 ou 4 horas.

(3) Visita em horário laboral das 9 às 18h, opção de visita preventiva 24/7.

(4) Baterias internas ou externas não incluídas.

(5) Aplicação web para acesso a informação e gestão de equipamentos e serviços contratados. Consulte disponibilidade na sua região.

Mais informação

Easy UPS BVS



UPS line-interactive, monofásica, sem isolamento galvânico, com regulação automática de tensão (AVR), disponível em versões de tomadas tipo IEC e Schuko.

UPS para aplicação em ambientes de escritório, domésticos, de salas técnicas, de telecomunicações e de maquinaria.

Características padrão (500 a 1000 VA)

Design flexível para aparelhos de alta e média potência

Capaz de alimentar dispositivos de baixa potência, como um modem, router ou VoIP, bem como equipamentos de média potência, como um PC ou consolas de videojogos.

Permanece ligado durante horas, não minutos

Alimenta o seu router ou modem doméstico para manter a ligação à Internet.

Regulação automática da tensão (AVR)

Melhora a tensão de saída e a vida da bateria ao corrigir as constantes flutuações da tensão abastecida pela rede.

Proteção contra picos de tensão

Protege os seus valiosos aparelhos eletrónicos contra os danos causados por raios, picos de tensão e sobrecargas.

Fixação na parede

Os orifícios de fixação para a montagem da UPS permitem a sua instalação em armários ou paredes.

Ampla separação entre tomadas

Permite ligar transformadores volumosos sem obstruir outras tomadas.

Tamanho compacto

Permite a instalação em diversos ambientes.

Carga inteligente em modo desligado

Continua a carregar a bateria até com a UPS desligada.

Função de arranque a frio

Permite reiniciar a UPS quando não há fornecimento elétrico.

Fácil de utilizar

Fácil ligação da bateria com um jumper.

Autodiagnóstico da bateria

Alerta o utilizador através do alarme correspondente, em função do estado da bateria.

Garantia de 2 anos e serviço permanente de atendimento ao cliente

O serviço de atendimento ao cliente estará sempre à sua disposição sempre que precisar, quer por via telefónica, quer em fóruns online e chats ao vivo com os nossos agentes.

Especificações técnicas

	BVS500I	BVS500I-GR	BVS650I	BVS650I-GR	BVS800I	BVS800I-GR	BVS1000I	BVS1000I-GR
Entrada								
Intervalo de tensão	170..280 Vrms							
Intervalo de frequência 50/60 Hz	50/60 Hz							
Proteção de entrada	5A	5A (reprogramável)	5A	5A (reprogramável)	10A	7A (reprogramável)	10A	7A (reprogramável)
Comprimento do cabo	1,5m							
Ligação de entrada	IEC-320 C14	Schuko	IEC-320 C14	Schuko	IEC-320 C14	Schuko	IEC-320 C14	Schuko
Saída								
Potência de saída (VA/W)	500/300	500/300	650/375	650/375	800/450	800/450	1000/600	1000/600
Tensão em modo bateria	230Vrms \pm 10%							
Frequência em modo bateria	50/60 Hz \pm 1Hz							
Tempo de transferência	Normalmente 6 ms							
Tipo de onda	Aproximação gradual a onda sinusoidal							
Ligação de saída	6 x IEC-320 C13	4 x Schuko	6 x IEC-320 C13	4 x Schuko	6 x IEC-320 C13	4 x Schuko	6 x IEC-320 C13	4 x Schuko
Bateria								
Tipo	Tipo Chumbo ácido sem manutenção							
Capacidade	12V 4,5Ah	12V 4,5Ah	12V 7Ah	12V 7Ah	12V 7Ah	12V 7Ah	12V 9Ah	12V 9Ah
Desconexão	Com jumper							
Vida útil	Vida útil Normalmente 3/5 anos*							
Tempo de recarga	Normalmente 6/8 horas							
Autonomia normal								
A 120 W (min.)	5	5	10	10	15	15	17	17
A 180 W (min.)	3	3	6	6	9	9	10	10
A 240 W (min.)	0,5	0,5	2	2	2	2	2,5	2,5
Características físicas								
Dimensões líquidas [cm]	9,25 x 16,05 x 30,5							
Peso líquido [kg]	3,9	3,9	4,5	4,5	5,3	5,3	5,7	5,7
Dimensões [cm]	14,3 x 23,7 x 37,3							
Peso [kg]	4,2	4,2	4,8	4,8	5,6	5,6	6	6
Cor	Preto							
Gestão								
Alarmes	Visuais (LED) e sonoros							
Garantia								
Anos de garantia	Dois anos							

* Os fatores ambientais podem encurtar a vida útil da bateria: temperaturas elevadas, alta percentagem de humidade e uma má qualidade do fornecimento.



Easy UPS SMVS

1ph line-interactive com saída sinusoidal pura

Para as pequenas e médias empresas, a Schneider Electric apresenta uma nova gama de UPS concebida para as necessidades essenciais de proteção do fornecimento de energia, inclusive nas condições mais instáveis, ideal para cargas que requerem uma tensão de rede compatível com todo o tipo de cargas.

A Easy UPS SMVS é uma UPS line-interactive desenvolvida para manusear uma ampla gama de tensões e condições de energia instáveis com saída de onda sinusoidal pura com alimentação de reserva da bateria, com a qualidade na qual confiam milhões de profissionais em todo o mundo. Proporciona certeza num mundo conectado.

Características padrão (750 a 3000VA)

Fator de potência

Mais potência de saída real com fator de potência de 0,7.

Onda sinusoidal pura

Uma forma pura de onda sinusoidal concebida para emular a energia da rede, suportará o seu dispositivo com a bateria de reserva.

Gerador compatível

Proporciona a capacidade de adaptar a UPS para um rendimento ótimo em ambientes de energia específicos ou aplicações de gerador.

Fabricado com chassis metálico resistente

A Easy UPS SMVS é fabricada com chassis metálico que suporta e protege rigidamente os componentes elétricos.

Monitorização remota

Dispõe de sinais de contacto seco para controlo remoto da UPS. Também dispõe de um slot para cartão de comunicações (vendido separadamente) para permitir a monitorização remota da UPS.

Regulação automática da tensão (AVR)

Aumenta ou diminui automaticamente a tensão para os níveis adequados para o seu equipamento.

Múltiplas cargas

Inclui 6 tomadas de reserva da bateria e protegidas contra sobretensões em todos as SMVS Easy UPS.

Ecrã LCD

Permite a instalação em diversos ambientes.

Conector de bateria

Evite o descarregamento da bateria durante o seu transporte ou armazenamento.

Garantia de 2 anos e serviço de apoio ao cliente permanente

O serviço de apoio ao cliente estará sempre à sua disposição quando necessitar, quer por via telefónica ou através de fóruns on-line e chats ao vivo com os nossos agentes.

Especificações técnicas

	SMVS750CAI	SMVS1000CAI	SMVS1500CAI	SMVS2000CAI	SMVS3000CAI
Entrada					
Tensão de entrada			220, 230, 240 VAC		
Tensão nominal de entrada			230Vac		
Frequência de entrada			50/60 Hz (deteção automática)		
Intervalo de tensão de entrada			165-290 Vac±5Vac		
Ligações de entrada	IEC C14	IEC C14	IEC C14	IEC C14	IEC C20
Saída					
Capacidade de potência	525 W / 750 VA	700 W / 1000 VA	1050 W / 1500 VA	1400 W / 2000 VA	2100 W / 3000 VA
Tensão nominal de saída			230 V		
Frequência de saída (modo bateria)			50 Hz o 60 Hz ± 1 Hz		
Topologia e saída da forma de onda			Line interactive, onda sinusoidal		
Tempo de transferência			2 – 6 ms, Típica		
Ligações de saída			(6) IEC C13		
Baterias					
Tipo de baterias			Bateria de chumbo-ácido selada sem manutenção		
Tempo normal de recarregamento			4-6 horas para recarregamento de 90% da capacidade		
Autonomia a meia carga (mín)	16,5	11,5	11,5	11,5	9,2
Conector bateria			Sim		
Comunicação e gestão					
Porta USB			Suporte Windows® Windows 7 / Server 2012 / 10 / Server 2016		
RS-232			Sim		
Contactos secos			Sim, no terminal posterior		
Slot de comunicações			Sim		
Ecrã LCD			Modo CA, Modo AVR, Modo Bateria, Nivel bateria, Nivel de carga, Tensão entrada, Tensão saída, Erro do sistema, mau funcionamento da bateria		
Tamanho					
Dimensões (A×L×P, mm)		222 x 160 x 410		240 x 180 x 455	
Peso (kg)	13,6	13,6	17,8	23,5	25,2
Conformidade					
Regulamentar			CE		
Garantia					
Anos de garantia			Dois anos		

Easy UPS SRVS



UPS online de dupla conversão, monofásica, sem isolamento galvânico, com corretor de fator de potência de entrada (PFC) e com bypass automático.

UPS para a máxima proteção de cargas sensíveis ou críticas, graças à saída sinusoidal pura, para aplicação em salas informáticas, bem como alimentação de cargas críticas em edifícios, infraestruturas, processos e maquinaria.

Características padrão (1-10 kVA)

Fator de potência elevado

Mais potência de saída real em watts, com fator de potência de 0,8 (1, 2 e 3 kVA) e fator de potência unitário (6,10 kVA).

Correção do fator de potência de entrada

(0,95 em modo normal e a plena carga)
Minimiza os custos de instalação ao permitir o uso de geradores e cabos mais curtos.

Proteção OVCD (dispositivo de corte por sobretensão)

Em aplicações especiais com presença de sobretensões, a proteção OVCD irá evitar danos nos componentes da UPS e prolongar a sua vida.

Amplio intervalo de tensão de entrada

(Meia carga: 110-300 Vca) Permite o uso em ambientes de alimentação instáveis.

Gestão inteligente de baterias

Maximiza o rendimento, a vida e a fiabilidade das baterias com uma carga compensada através de uma temperatura precisa e inteligente.

Bypass automático

Permite a continuidade da alimentação da carga, inclusivamente em caso de avaria catastrófica da unidade UPS.

Acondicionamento da alimentação

Protege as cargas conectadas contra picos de sobretensão, raios e outras alterações do abastecimento de energia elétrica.

Firmware Flash atualizável

Permite atualizações de campo do firmware através das portas de comunicação (USB ou RS232).

Ecrã LCD/LED

A sua interface intuitiva fornece informações detalhadas e precisas com a possibilidade de realizar localmente a configuração.

Resistente às condições ambientais

Tropicalização dos componentes eletrónicos.

Modo ECO

Modo de poupança de energia que permite ajustar e modificar o intervalo de regulação da tensão de entrada através do ecrã LCD.

Características adicionais (6 e 10 kVA)

Correção do fator de potência de entrada

(0,99 em modo normal e a plena carga)
Minimiza os custos de instalação ao permitir o uso de geradores e cabos mais curtos.

Fator de potência elevado

Mais potência de saída real em watts. $FP = 1$

Facilidade de colocação e manutenção

Rodas e bypass de manutenção integrados.

Corte de emergência (EPO)

Desliga imediatamente a alimentação de todos os equipamentos ligados em caso de emergência.



Interface do utilizador

1. LED de estado On/Off [Ligado/Desligado]

Indica se a alimentação está ativada.

2. Botão On/Off [Ligar/Desligar]

Pressionar para ligar ou desligar a UPS.

3. LED de sinalização

Pisca a vermelho quando a UPS tem uma notificação ou permanece em bypass estático quando ocorre uma falha.

4. Botão silenciar/ESC

Silencia temporariamente o alarme atual e serve também de tecla "Escape" [Sair] ao navegar pelos submenus do ecrã.

5. Tecla "Enter"

Pressionar para aceder aos menus do ecrã e seleccionar uma opção do menu.

6. Setas para cima/para baixo

Teclas para navegar pelo menu do ecrã.

7. Ecrã LCD

Ecrã LCD com toda a informação do dispositivo.



UPS em alimentação de rede



Substituir as baterias



UPS em modo bypass



Carga das baterias



Nível de carga



UPS em alimentação de baterias



Foi detetada uma falha interna



Silêncio: o alarme sonoro foi desativado



Evento: acende-se quando o utilizador examina o registo de eventos



Sobrecarga: a carga conectada está a absorver mais potência do que a especificada



Sinalização ou notificação: a UPS detetou um erro; consulte o manual de utilização para obter mais informações



Modo ECO: acende-se quando a unidade fornece alimentação diretamente da rede e a potência está dentro dos intervalos configurados

Especificações técnicas

versão torre)

	SRVS1KI	SRVS2KI	SRVS3KI	SRVS6KI	SRVS10KI
Entrada					
Tensão nominal	220/230/240 Vrms				
Intervalo de frequência	40..70 Hz				
Intervalo de tensão (100 % de carga)	160..280 Vrms	160..280 Vrms	160..280 Vrms	176..300 Vrms	176..300 Vrms
Proteção de entrada	Sim	Sim	Sim	Sim	Sim
Proteção contra sobretensões transitórias	600 J				
Ligação de entrada	IEC-320 C14	IEC-320 C14	IEC-320 C20	Bornero	Bornero
Saída					
Potência nominal (VA/W)	1000/800	2000/1600	3000/2400	6000/6000	10000/10000
Tensão nominal	220/230/240 Vrms				
Intervalo de frequência (modo baterias)	49..51 / 59..61 Hz				
Tipologia	Online de dupla conversão com saída sinusoidal				
Bypass de manutenção	Não	Não	Não	Sim	Sim
Fator de pico de corrente	3:1				
Ligação de saída	3 x IEC-320 C13	4 x IEC-320 C13	"6 x IEC-320 C13 1 x IEC-320 C19"	Terminal	Terminal
Bateria					
Tipo	Chumbo ácido sem manutenção				
Capacidade	2x 12V 9Ah	4 x 12V 9Ah	6 x 12V 9Ah	16 x 12V 7Ah	16 x 12V 9Ah
Desconexão	Com jumper				
Localização Interna,	Interna, não expansível				
Vida útil	Normalmente 3/5 anos*				
Tempo de recarga	Normalmente 4 horas para cerca de 90 % da capacidade				
Autonomia normal					
A média carga (min.)	10 (400W)	10 (800W)	10 (1200W)	10 (6000W)	7 (5000W)
A plena carga (min.)	4 (800W)	4 (1600W)	4 (2400W)	3,5 (3000W)	2 (10000W)
Físicas (Formato torre**)					
Dimensões líquidas [cm]	14,5 x 22,3 x 28,8	14,5 x 23,8 x 40,0	19 x 33,6 x 42,5	19 x 68,5 x 37,4	19 x 68,5 x 44,7
Peso líquido [kg]	9,3	16,8	26,8	54	65
Dimensões [cm]	23,5 x 33,0 x 36,5	23,5 x 35,5 x 52,5	32,5 x 46,5 x 56,5	29 x 91 x 49,5	32 x 91 x 58
Peso [kg]	10,6	18,1	29	66	77
Rodas	Não	Não	Não	Sim	Sim
Cor	Preto (RAL 7010)				
Temperatura de funcionamento	0..40 °C a plena carga 40..50°C con 80% de Pn			0..40 °C a plena carga 40..50°C con 75% de Pn	
Temperatura de armazenamento	-20 a 50 °C	-20 a 50 °C	-20 a 50 °C	-15 a 60 °C	-15 a 60 °C
Humidade	0 a 95 % HR sem condensação				
Gestão					
Alarmes	Ecrã LCD, luzes LED de estado e consola				
EPO	Não	Não	Não	Sim	Sim
Comunicações	RS-232 e USB (UPS-Link)				
Porta de ampliação	Placa SNMP opcional: APVS9601 , Placa Dry Contact: VGLS99011, Placa Modbus RTU: SRVSMB001				
Garantia					
Anos de garantia	Dois anos				
Extensão de garantia 1 ano	WEXTWAR1YR-SE-01	WEXTWAR1YR-SE-02	WEXTWAR1YR-SE-03	WEXTWAR1YR-SE-04	WEXTWAR1YR-SE-05

* Os fatores ambientais podem encurtar a vida útil da bateria: temperaturas elevadas, alta percentagem de humidade e uma má qualidade do fornecimento.

** Sob consulta para longa duração a nível de autonomia.

Especificações técnicas

Versão de bastidor de 1 a 10 kVA

Características técnicas

- Tecnologia de dupla conversão online
- Versão de bastidor para uma instalação simples
- Bypass automático e manual
- Informação no local graças ao ecrã LCD multifunções frontal da UPS
- Compatível com EcoStruxure™: Possibilidade de adicionar uma placa de rede web/SNMP para conectar e monitorizar a UPS
- 2 anos de garantia





	SRVS1KRIRK	SRVS2KRIRK	SRVS3KRIRK	SRVS6KRIRK	SRVS10KRIRK
Potência aparente (VA)	1000 VA	2000 VA	3000 VA	6000 VA	10 000 VA
Potência ativa (W)	800 W	1600 W	2400 W	6000 W	10 000 W
Entrada					
Tensão	220/230/240 V				
Intervalo de tensão	110 - 285 V (com carga a 50 %)		110 - 300 V (com carga a 60 %)		
Frequência	50/60 Hz				
Conexão de entrada	IEC-320 C14	IEC-320 C14	IEC-320 C20	Bloco de terminais monofásico + N	
Saída					
Tensão	220/230/240 Vrms				
Frequência	50/60 Hz +/-3 Hz		50/60 Hz +/-4Hz		
Conexão de saída	3 x IEC 320 C13	4 x IEC-320 C13	"6 x IEC-320 C13 1 x IEC-320 C19"	Bloco de terminais monofásico + N	
Bateria					
Tipo	Baterias de chumbo estanques				
Tecnologia					
Tecnologia	Dupla conversão online				
Comunicação					
Painel de controlo	Ecrã LCD multifunções				
Paragem de emergência (EPO)	Não		Sim		
Comunicação	RS232, USB, placa de rede padrão, SNMP opcional				
Pesos e dimensões					
Peso da UPS	11 kg	18,2 kg	27,6 kg	SAI: 14 kg + Baterias: 46 kg	SAI: 16,5 kg + Baterias: 53 kg
Dimensões da UPS (A x L x P)	86 x 438 x 312 mm	86 x 438 x 462 mm	86 x 438 x 632 mm	SAI: 88 x 438 x 612 mm + Baterias: 88 x 438 x 710 mm	
Altura da UPS (em U)	2U			SAI: 2U + Baterias: 2U	
Garantia					
Garantia padrão	2 anos				
Autonomia (com carga a 50 %)	11 min	12 min	13 min	12 min	10 min
Extensões da garantia					
Extensão da garantia de 1 ano	WBEXTWAR1YR-SP-03	WBEXTWAR1YR-SP-04	WBEXTWAR1YR-SP-05	WBEXTWAR1YR-SP-06	
Extensão da garantia de 3 anos	WBEXTWAR3YR-SP-03	WBEXTWAR3YR-SP-04	WBEXTWAR3YR-SP-05	WBEXTWAR1YR-SP-06	
Opções					
Placa de rede com contacto seco			VGLS99011		
Placa de rede web/SNMP APVS9601			APVS9601		
Bypass externo	SBP3000RMI		SBP16KP		

Versão torre/Autonomia longa de 1 a 10 kVA

Características técnicas

- Versão de autonomia longa: Possibilidade de adicionar packs de baterias para maior autonomia



UPS versão torre de autonomia longa (0 min)**	SRVSPM1KIL	SRVSPM2KIL	SRVSPM3KIL	SRVSPM6KIL	SRVSPM10KIL
Pack de baterias para versão torre de autonomia longa	SRVS36BP-9A	SRVS72BP-9A	SRVS72BP-9A	SRVS240BP-9A	SRVS240BP-9A
	Número de SR-VS36BP-9A	Número de SR-VS72BP-9A	Número de SR-VS72BP-9A	Número de SR-VS240BP-9A	Número de SR-VS240BP-9A
	Autonomia [min]	Autonomia [min]	Autonomia [min]	Autonomia [min]	Autonomia [min]
Autonomia com carga a 50 %, em funcionamento do número de packs de baterias	1	1	1	1	1
	2	2	2	2	2
	3	3	3	3	3
	4	4	4	4	4
	5	5	5	5	5
	48 min	48 min	28 min	16 min	8 min
	1 h 49 min	2 h 21 min	1 h 14 min	39 min	20 min
	2 h 57 min	3 h 10 min	1 h 56 min	1 h 4 min	34 min
	4 h 9 min	4 h 4 min	2 h 47 min	1 h 30 min	48 min
	5 h 11 min	5 h 12 min	3 h 30 min	1 h 58 min	1 h 4 min
					
Potência aparente (VA)	1000 VA	2000 VA	3000 VA	6000 VA	10 000 VA
Potência ativa (W)	800	1600 W	2400 W	6000 W	10 000 W
Entrada					
Tensão	220/230/240 V				
Intervalo de tensão	110 - 285 V (al 50 % de carga)			110 - 300 V (al 60% de carga)	
Frequência	50/60 Hz				
Conexão de entrada	IEC 320 C14		IEC 320 C20		Bloco de terminais monofásico + N
Saída					
Tensão	220/230/240 V				
Frequência	50/60 Hz +/-3 Hz			50/60 Hz +/-0,1 Hz	
Conexão de saída	3 x IEC 320 C13	4 x IEC 320 C13	6 x IEC 320 C13 + 1 x IEC 320 C19	Bloco de terminais monofásico + N	
Bateria					
Tipo	Baterias de chumbo estanques				
Tecnologia					
Tecnologia	Dupla conversão online				
Comunicação					
Painel de controlo	Ecrã LCD multifunções				
Paragem de emergência (EPO)	Não			Sim	
Comunicação	RS232, USB, placa de rede SNMP opcional				
Pesos e dimensões					
Peso da UPS	4,4 kg	7,1 kg	7,8 kg	13 kg	16,5 kg
Dimensões da UPS (A x L x P)	223 x 145 x 288 mm	238 x 145 x 400 mm		336 x 190 x 374 mm	336 x 190 x 447 mm
Peso do pack de baterias	19,6 kg	38 kg		60 kg	
Dimensões (A x L x P) packs de baterias	238 x 145 x 400 mm	336 x 190 x 425 mm		368 x 190 x 485 mm	
Garantia					
Garantia padrão	2 anos				
Extensão da garantia					
Extensão da garantia de 1 ano	WBEXTWAR1YR-SP-03	WBEXTWAR1YR-SP-04	WBEXTWAR1YR-SP-05	WBEXTWAR1YR-SP-06	
Extensão da garantia de 3 anos	WBEXTWAR3YR-SP-03	WBEXTWAR3YR-SP-04	WBEXTWAR3YR-SP-05	WBEXTWAR1YR-SP-06	
Opções					
Placa de rede com contacto seco			VGLS99011		
Placa de rede web/SNMP			APVS9601		
Bypass externo	SPB3000RMI			SBP16KP	

** A UPS em si não oferece qualquer autonomia, é necessário incluir sistematicamente um pack de baterias.



Easy UPS 3S/3M

UPS online de dupla conversão, com entrada trifásica, sem isolamento galvânico, com corretor de fator de potência de entrada (PFC) e com bypass automático.

Disponível em versões AIO (All In One) com bateria modular integrada ou versões stand-alone com bateria externa. Modelos com saída trifásica e saída monofásica.

Aplicações típicas

- Data Centers de tamanho pequeno e médio e salas de computadores
- Instalações fabris
- Telecomunicações
- Edifícios comerciais
- Hospitais
- Transportes

Características padrão (10-200 kVA)

Fácil instalação e implementação do equipamento

- Facilidade de colocação graças às suas rodas integradas.
- Impacto mínimo graças ao seu formato leve e compacto.
- Instalação simples:
 - Inclui disjuntores para bypass de manutenção (MBB), entrada do retificador (UIB), entrada de bypass estático (SSIB) e saída (UOB).
 - O Easy Loop submete a UPS a plena carga, dispensando um banco de carga externo.

Fácil manutenção

- Substituição rápida e fácil do filtro de pó, facilmente acessível por trás do painel frontal magnético.
- Pode contar com a equipa de assistência da Schneider Electric para simplificar a manutenção e, assim, ganhar paz de espírito.

Fácil de usar, supervisionar e gerir

- Uma interface gráfica e um diagrama geral independente facilitam a supervisão e a configuração.
- Com a placa SNMP opcional:
 - Supervisão remota do estado da UPS através de interface Web.
 - Supervisão e gestão do estado e do desempenho da UPS através dos pacotes de software.

Fácil de expandir

- Ligação em paralelo até quatro unidades UPS para uma maior capacidade ou redundância.

Versátil

A Easy UPS 3S/3M adapta-se facilmente às necessidades do centro de trabalho:

- Blocos de baterias ou baterias modulares.
- Baterias internas: os modelos AIO (All In One) com baterias integradas dispõem até 30 minutos de autonomia.

Desempenho comprovado

Com uma base de clientes consolidada, constituída por mais de 100 000 clientes satisfeitos, proporcionamos continuidade do negócio em todo o mundo há já mais de 30 anos.

A Easy UPS 3S/3M, da Schneider Electric, é a solução para a proteção do abastecimento de energia elétrica fácil de escolher e de usar para os negócios conectados de hoje.

Sólido e competitivo

- Com a Easy UPS 3S/3M, os custos do fornecimento de energia elétrica são previsíveis:
 - Eficiência até cerca de 96 % em modo de dupla conversão.
 - Eficiência até cerca de 99 % em modo ECO.
- Proteja o seu Data Center ou sala elétrica com estas funções de proteção:
 - Filtro de pó integrado.
 - Tropicalização dos componentes eletrónicos.
 - kVA = KW.
 - Temperatura de funcionamento até 40 °C.
- Amplo intervalo de tensões de entrada, desde 304 Vrms até 477 Vrms.

Opções Easy UPS 3S (10..40kVA)



- Placa de rede SNMP (E3SOPT001)
- Kit de ligação em paralelo (E3SOPT002)
- Cold start kit (E3SOPT004)
- Quadro do disjuntor da bateria (E3SOPT007)
- Kit do disjuntor da bateria (E3SOPT008)
- Armário vazio de baterias (E3SEBC7)
- Sensor de temperatura (E3SOPT003)
- Kit de filtros de pó

Opções Easy UPS 3M (60..200kVA)

- Placa de rede SNMP (E3SOPT001)
- Kit de ligação em paralelo (E3MOPT001)
- Cabo para instalação do gabinete de bateria de 700 mm 60-100kVA (E3MOPT003)
- Cabo para instalação do gabinete de bateria de 1000 mm 60-100kVA (E3MOPT004)
- Cold start kit (E3MOPT005)
- Quadro do disjuntor da bateria 60..80kVA (E3MBBB60K80H)
- Quadro do disjuntor da bateria 100..200kVA (E3MBBB100K200H)
- Kit do disjuntor da bateria 60..80kVA (E3MBBK60K80H)
- Kit do disjuntor da bateria 100..200kVA (E3MBBK100K200H)
- Armário vazio de baterias 700mm (GVEBC7)
- Armário vazio de baterias 1000mm (GVEBC11)

Especificações técnicas

Easy UPS 3S (10..40kVA)

		10/10 kVA/kW	15/15 kVA/kW	20/20* kVA/kW	30/30* kVA/kW	40/40* kVA/kW
Tensão	Autonomia**					
3:3	0 min	E3SUPS10KHS***	E3SUPS15KHS***	E3SUPS20KHS***	E3SUPS30KHS***	E3SUPS40KHS***
	~10 min	E3SUPS10KHB1S	E3SUPS15KHB1S	E3SUPS20KHB1S	E3SUPS30KHB1S	E3SUPS40KHB1S
	~20-30 min	E3SUPS10KHB2S	E3SUPS15KHB2S	E3SUPS20KHB2S	E3SUPS30KHB2S	E3SUPS40KHB2S
3:1	0 min	E3SUPS10K3IS***	E3SUPS15K3IS***	E3SUPS20K3IS***	E3SUPS30K3IS***	E3SUPS40K3IS***
	~10 min	E3SUPS10K3IB1S	E3SUPS15K3IB1S	E3SUPS20K3IB1S	E3SUPS30K3IB1S	E3SUPS40K3IB1S
	~20-30 min	E3SUPS10K3IB2S	E3SUPS15K3IB2S	E3SUPS20K3IB2S	E3SUPS30K3IB2S	E3SUPS40K3IB2S
Entrada						
Tensão de entrada (V)				380/400/415 V (trifásico + neutro)		
Frequência (Hz)				45 – 65 Hz		
Fator de potência de entrada				Até 0,99		
Distorção harmónica total da corrente (THDI)				<3,5 % a plena carga		
Intervalo de tensão de entrada				304 V a 477 V a plena carga		
Dupla entrada de rede				Sim (entrada de rede comum pré-configurada)		
Saída						
Tensão de saída nominal (V)				3:1 – 220/230/240 V / 3:3 – 380/400/415 V		
Eficiência: Modo de dupla conversão				Até cerca de 96 %		
Eficiência: Modo ECO				Até cerca de 99 %		
Capacidade de sobrecarga com ligação à rede elétrica				125 % durante 10 minutos, 150 % durante 60 segundos		
Tolerância da tensão de saída				+/-1,5 % estática		
Comunicação e gestão						
Interface de comunicação			RS232, RS485, USB, contacto seco, placa de rede SNMP ModBus TCP/IP opcional			
Painel de controlo			Ecrã geral gráfico multifunções, com indicador luminoso LED de estado e consola			
Pesos e dimensões						
Bastidor 0' (baixo), dimensões sem embalagem/com embalagem de transporte (A x L x P, em mm)		530 x 250 x 700 mm/ 772 x 400 x 857 mm	530 x 250 x 700 mm/ 772 x 400 x 857 mm	770 x 250 x 800 mm/ 1015 x 400 x 982 mm	770 x 250 x 800 mm/ 1015 x 400 x 982 mm	770 x 250 x 900 mm/ 1015 x 400 x 1050 mm
Bastidor AIO (alto), dimensões sem embalagem/com embalagem de transporte (A x L x P, em mm)		1400 x 380 x 928 mm/ 1640 x 563 x 1014 mm	1400 x 380 x 928 mm/ 1640 x 563 x 1014 mm	1400 x 380 x 928 mm/ 1640 x 563 x 1014 mm	1400 x 500 x 969 mm/ 1640 x 683 x 1114 mm	1400 x 500 x 969 mm/ 1640 x 683 x 1114 mm
Bastidor 0' (baixo), peso sem embalagem/com embalagem de transporte (em kg)		36/50	36/50	58/75	60/77	70/86
Bastidor AIO (alto), peso sem baterias, sem embalagem/com embalagem de transporte (em kg)		130/155	130/155	150/175	185/220	195/230
Cartucho de bateria (1 segmento/ 4 módulos), peso sem embalagem/com embalagem de transporte				27 kg por módulo / 28 kg por módulo		
Normas						
Segurança				IEC/EN62040-1-1		
CEM/EMI/RFI				IEC 62040-2		
Assinalado				CE, RCM, EAC, WEEE		
Desempenho funcional				IEC 62040-3 (VFI-SS-111)		
Impacto ambiental				IEC 62040-4		
Transporte				ISTA 2B		
Condições ambientais						
Temp. de funcionamento				0 °C a 40 °C		
Humidade relativa				0 a 95 %, sem condensação		
Alt. de funcionamento				0 a 1000 m com 100 % de carga		
Nível de ruído audível máx. a 1 m		10 - 20 kVA: 60 dBA com carga a 100 %; 30 - 40 kVA: 63 dBA com carga a 100 %				
Grau de proteção				IP20		
Garantia				1 ano (ativada após a implementação do equipamento)		

* FP = 1 abaixo de 30 °C

** Consultar curvas de descarga do equipamento, autonomias aproximadas para um fator de potência de 0,8 com 70 % de carga.

***É necessário um armário externo de baterias para equipamentos 0'

Easy UPS 3M

Potência nominal (kVA/kW)	60/60	80/80	100/100	120/120	160/160	200/200
Entrada de alimentação CA normal						
Tensão de entrada (V)	380/400/415 V (trifásico + neutro + fio de terra)					
Frecuencia (Hz)	40–70 Hz					
Fator de potência de entrada	> 0,99					
Distorção harmónica total da corrente	< 3 % em carga linear total					
Intervalo da tensão de entrada	342 V a 477 V em carga completa a 40 °C**					
Fonte de alimentação dupla	Sim (predefinição: entrada única de corrente)					
Saída						
Tensão nominal de saída (V)	3:3 - 380/400/415 V					
Eficácia: Modo de conversão dupla	Até 95,5 %					
Eficácia: Modo ECO	Até 99 %					
Capacidade de sobrecarga em funcionamento normal	125 % durante 10 minutos, 150 % durante 1 minuto*					
Comunicação e gestão						
Interface de comunicação	RS485, USB, Contacto seco, Modbus TCP/IP (SNMP opcional)					
Painel de controlo	Ecrã tátil LCD de cinco polegadas, estado e consola de exibição					
Pesos e dimensões						
UPS para baterias externas, dimensões não embalado/transporte (A x L x P, mm)	915 x 360 x 850/ 1140 x 475 x 965	915 x 360 x 850/ 1140 x 475 x 965	915 x 360 x 850/ 1140 x 475 x 965	1300 x 500 x 850/ 1500 x 625 x 975	1300 x 500 x 850/ 1500 x 625 x 975	1300 x 600 x 850/ 1500 x 725 x 975
UPS para baterias externas, não embalado/transporte, pesos (kg)	109/133	140/164	145/169	193/223	227/257	304/338
Normas						
Proteção	IEC/EN 62040-1					
CEM/EMI/RFI	IEC 62040-2					
Marcações	CE TUV					
Tipo de bateria						
Tipo de bateria	VRLA					
Tensão nominal do barramento CC (carga a 100 %)	+/-216 a +/-300					
Potência de carga em % da potência de saída (selecionável)	60 kVA: 1-20%; 80 kVA: 1-30%; 100 kVA: 1-24%; 120 kVA: 1-20%; 160 kVA: 1-22.5%; 200 kVA: 1-24%					
Informações ambientais						
Temperatura em funcionamento	0 °C a 40 °C					
Humidade relativa	0 a 95 % sem condensação					
Elevação em funcionamento	0 a 1500 m com carga a 100 %					
Ruído audível a 1 m da unidade	60-100 kVA: 65 dBA com carga a 100 %*; 120-200 kVA: < 70 dBA com carga a 100 %*					
Classe de proteção	IP20					

*Inferior a 30°C

**342-150 com uma redução linear da carga até 30 %



Easy UPS 3L



UPS online trifásica, de dupla conversão e tolerante a falhas, graças à sua construção modular. O seu tamanho compacto facilita a sua localização e instalação e, devido à sua eficiência de até 96%, proporciona poupanças. Com a sua combinação excepcional de especificações competitivas e desenhos paralelos e redundantes de alta disponibilidade, a EASY UPS 3L conectada ao EcoStruxure é a opção mais fácil de garantir a continuidade do negócio.

Aplicações típicas

- Edifícios comerciais
- Instalações fabris
- Telecomunicações
- Hospitais
- Transportes

Características padrão (250-600 kVA)

Fácil de instalar

- Footprint compacto
- Até 4+1 UPS em paralelo
- Elevada compatibilidade de carga, fatores de carga de 0,5 capacitivos a 0,5 indutivos
- Elevada corrente de sobrecarga, 150% da corrente nominal durante 60 segundos
- Arranque suave (soft-start) para compatibilidade com o gerador
- Modo Easy Loop Test para fácil teste da unidade em carga completa

Fácil de manter

- Facilidade de diagnóstico e rapidez na reparação, graças ao design modular
- Indicação da vida dos componentes
- Facilidade de monitorização através de plataformas em cloud como o EcoStruxure IT e o EcoStruxure Asset Advisor

Fácil de operar

- Tolerância a falhas graças à sua construção modular
- Leds de estado e ecrã tátil de cor independente de 7"
- Alta frequência de comutação com menor nível de ruído
- Filtro de ar opcional e tropicalização electrónica

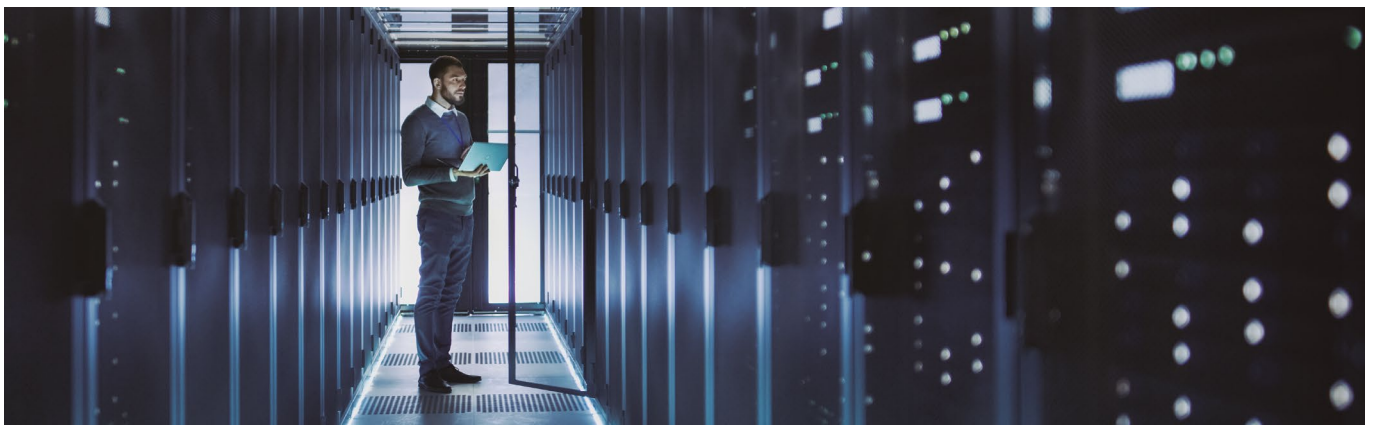
Sólido e competitivo

- Fator de potência de saída da unidade: KVAs - KW
- Eficiência de até 96% no modo de dupla conversão
- Modo ECO para uma maior eficiência
- Redução das perdas na instalação resultantes da correção do fator de potência e das harmónicas de entrada (PFC)
- Operação até 40°C

Especificações técnicas

Potência nominal (kVA/kW)*	250/250	300/300	400/400	500/500	600/600
Entrada					
Tensão nominal de entrada (V)	380/400/415 V (3ph + Neutro + PE)				
Frequência (Hz)	40–70 Hz				
Fator de potência de entrada	> 0.99				
THDI	<3%				
Gama de tensão de entrada	323 – 477V				
Entrada comum	Sim (configurável em campo de redes separadas)				
Saída					
Paralelo	Até 5 para aumento de potência (5+1 em redundância)				
Tensão nominal de saída (V)	380/400/415 V				
Eficiência em modo online	Até 96%				
Modo ECO	Até 99%				
Capacidade de sobrecarga em modo normal	150% @ 1 min., 125% @ 10 min, 105% contínuo				
Regulação de saída	±1%				
Fator de potência de carga (sem desclassificação)	Desde 0.5 capacitivo a 0.5 indutivo				
Comunicação e gestão					
Interface de comunicações	RS485 Modbus RTU, contactos secos, Ethernet (SNMP, Modbus TCP/IP)				
Painel de controlo	LCD gráfico a cores e tátil de 7", e LEDs de estado				
Peso e dimensões					
Dimensões da rede (A×L×P mm)	1970 x 600 x 850 mm			1970 x 1000 x 850 mm	
Peso da rede (kg)	425 kg	465 kg	560 kg	640 kg	720 kg
Normas e regulamentos					
Segurança	IEC/EN 62040-1				
EMC	IEC/EN 62040-2				
Benefícios	IEC/EN 62040-3				
Rotulagem	CE				
Baterias					
Tipo de baterias	VRLA				
Gama monobloqueada de 12V	36 - 50				
Potência máxima do carregador (% sobre Pn)	26%			24%	
Características Ambientais					
Humidade relativa	0 a 95% sem condensação				
Altura de funcionamento	0 a 1500 sem desclassificação				
Ruído audível a 1m	70dB			72dB	
Grau de Protecção	IP20				

* kVA/kW a 30°C



Fácil supervisão e gestão

Com a placa de rede SNMP poderá supervisionar e manter a Easy UPS através destes pacotes de software:

Supervisão remota em cloud com EcoStruxure IT Expert – Mobile Insights

O EcoStruxure IT Expert – Mobile Insights supervisiona e protege os seus equipamentos críticos, o que proporciona uma visibilidade constante, diretamente no seu smartphone, através de dados em tempo real, alarmes inteligentes e informações extraídas dos dados sobre o estado dos equipamentos conectados. Use os relatórios regulares para se manter atualizado sobre o estado da unidade durante todo o seu ciclo de vida e planear a substituição das baterias.

Gestão da infraestrutura de Data Centers (DCIM) local

O pacote de gestão da infraestrutura de Data Centers local do EcoStruxure IT, StruxureWare™ for Data Centers, consiste num pacote integrado de aplicações locais. É ideal para empresas que necessitem de gerir os seus Data Centers através de múltiplos domínios. Proporciona informações úteis para alcançar o equilíbrio ideal entre a elevada disponibilidade e a máxima eficiência durante todo o ciclo de vida do Data Center.



Mais informações

Contacte o seu representante local da Schneider Electric para obter mais informações ou visite o nosso Website: <https://ecostruxureit.com/>

Serviços

Serviço de implementação do equipamento

Com o serviço de implementação da Schneider Electric, o equipamento ficará configurado de forma segura e adequada para ótimo desempenho e fiabilidade.

Serviço técnico das baterias

A manutenção e a substituição de baterias são elementos fundamentais de qualquer programa de manutenção de unidades UPS, uma vez que uma bateria avariada pode colocar em perigo todo o sistema. Quer necessite de substituir uma bateria, ou todo o conjunto, podemos garantir uma fonte de alimentação de backup fiável.

Serviços de manutenção preventiva

A Schneider Electric oferece uma ampla carteira de serviços concebidos para garantir que as aplicações críticas recebem os cuidados e a manutenção de que necessitam para funcionar a níveis ótimos em qualquer momento. Os serviços de manutenção incluem planos de manutenção preventiva e melhorias do tempo de resposta, sempre que tal seja exequível.

Planos de manutenção/ Garantia alargada local

Os nossos pacotes de serviço flexíveis eliminam as complicações da manutenção do sistema para aumentar o seu tempo de funcionamento com um custo conhecido. Estes pacotes proporcionam ao seu sistema a atenção necessária para funcionar de maneira mais eficiente, minimizando simultaneamente os tempos de paragem.



Life Is On

Schneider
Electric



Conhecer toda a família
Schneider Electric UPS

 @SchneiderElecPT
 @Schneider_Electric_PT
 SchneiderElectricPT

se.com/pt

Schneider Electric Portugal
Av^a Forte, nº3 · Edifício Suécia IV, Piso 3
2794-038 Carnaxide, Portugal



ESMKT12138E21

©2021 Schneider Electric. Todos os direitos Reservados.
Todas as marcas registadas são da propriedade da Schneider Electric Industries SAS ou das suas filiais.

Aos preços indicados acresce o Imposto Valor Acrescentado (I.V.A.) à taxa legal em vigor e o valor Ecolata, de acordo com a legislação aplicável. A Schneider Electric reserva-se o direito de alterar os preços constantes da presente tabela. Os produtos e materiais apresentados neste documento são suscetíveis de evolução, tanto nos planos da técnica e da estética, como no plano da utilização. A sua descrição não pode, pois, em caso algum, ser considerada como tendo um aspeto contratual. Assim, só nos responsabilizamos pelas informações dadas após confirmação pelos nossos serviços.